

# Gabinete Fijo con Rack Doble Ajustable de 19" para Montaje en Pared

linkedpro  
byepcom®

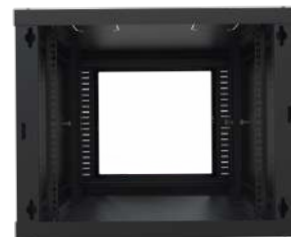
## SERIE GFP

### Características Funcionales:

- Ventana de cristal de seguridad resistente a impactos.
- El gabinete se instala fácilmente en la pared.
- Laterales desmontables de seguridad para manipulación, modificación o instalación del equipo.
- Los soportes racks se pueden acercar o retirar.
- Chapa de seguridad en puerta.
- La puerta es desmontable y se puede cambiar el sentido de apertura.
- Cuerpo principal soldado para asegurar estabilidad.

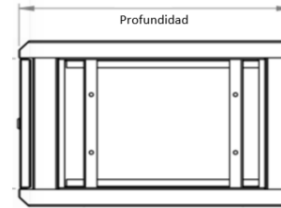
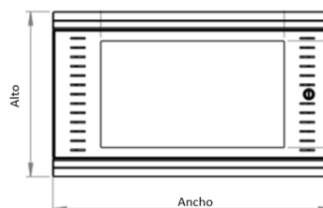
### Aplicación:

- Estaciones de monitoreo de seguridad, para grabadoras y switcheras.
- Equipo de radiocomunicación como repetidoras y fuentes.
- Centros de control de transmisión de datos vía aire.
- Para administrar cobre de alto desempeño y cables de parcheo de fibra con el beneficio agregado de seguridad al contar con chapas.



Vista frontal

Vista lateral



Características Físicas	
Material	Lámina de acero rolado
Color	Negro semimate
Aplicación	Interior
Pintura	En polvo base poliéster
Normativa	Acorde a EIA 310-D
Calibre	Cuerpo 18 y puertas 22

Dimensiones						
Modelo	SR-1904-GFP	SR-1906-GFP	SR-1909-GFP	SR-1912-GFP	SR-1916-GFP	SR-1924-GFP
Ancho	600 mm					
Alto	265 mm	354 mm	488 mm	620 mm	753 mm	1,155 mm
Profundidad	535 mm					
Peso	14.4 kg	16 kg	18 kg	21 kg	25 kg	32 kg
Unidades rack	4 U	6 U	9 U	12 U	16 U	24 U
Carga Máx.	66 kg					

Accesorios Compatibles (no incluidos)				
<b>BARREN-ANCLA</b>	<b>LP-BUS-RACK</b>	<b>SCH19X1U</b>	<b>HTCM1U</b>	<b>LP-VENT-02V2</b>